



# แนวทางการป้องกันน้ำไหลเข้าท่วมอาคาร

วิศวกรรมสถานแห่งประเทศไทย ในพระบรมราชูปถัมภ์

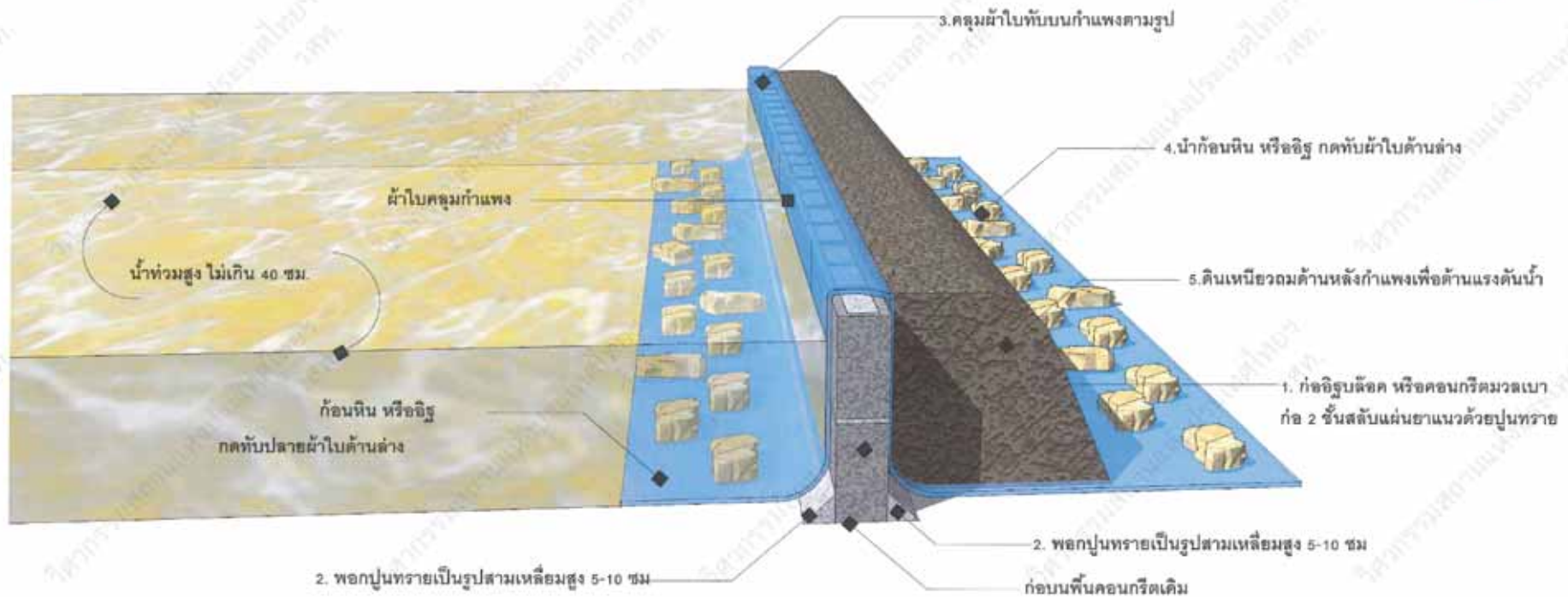
487 ซอยรามคำแหง 39 (เทพลีลา 1) ถนนรามคำแหง แขวงพลับพลา เขตวังทองหลาง กรุงเทพมหานคร 10310

โทรศัพท์ : (662) 319 2410-3, (662) 319 2807-9, (662) 184 4600-9 โทรสาร : (662) 319-2710-1, (662) 184 4597-8

เว็บไซต์ [www.eit.or.th](http://www.eit.or.th) อีเมลล์ [eit@eit.or.th](mailto:eit@eit.or.th)



# 1. วิธีปั้นคั่นกันน้ำสูงไม่เกิน 40 ซม

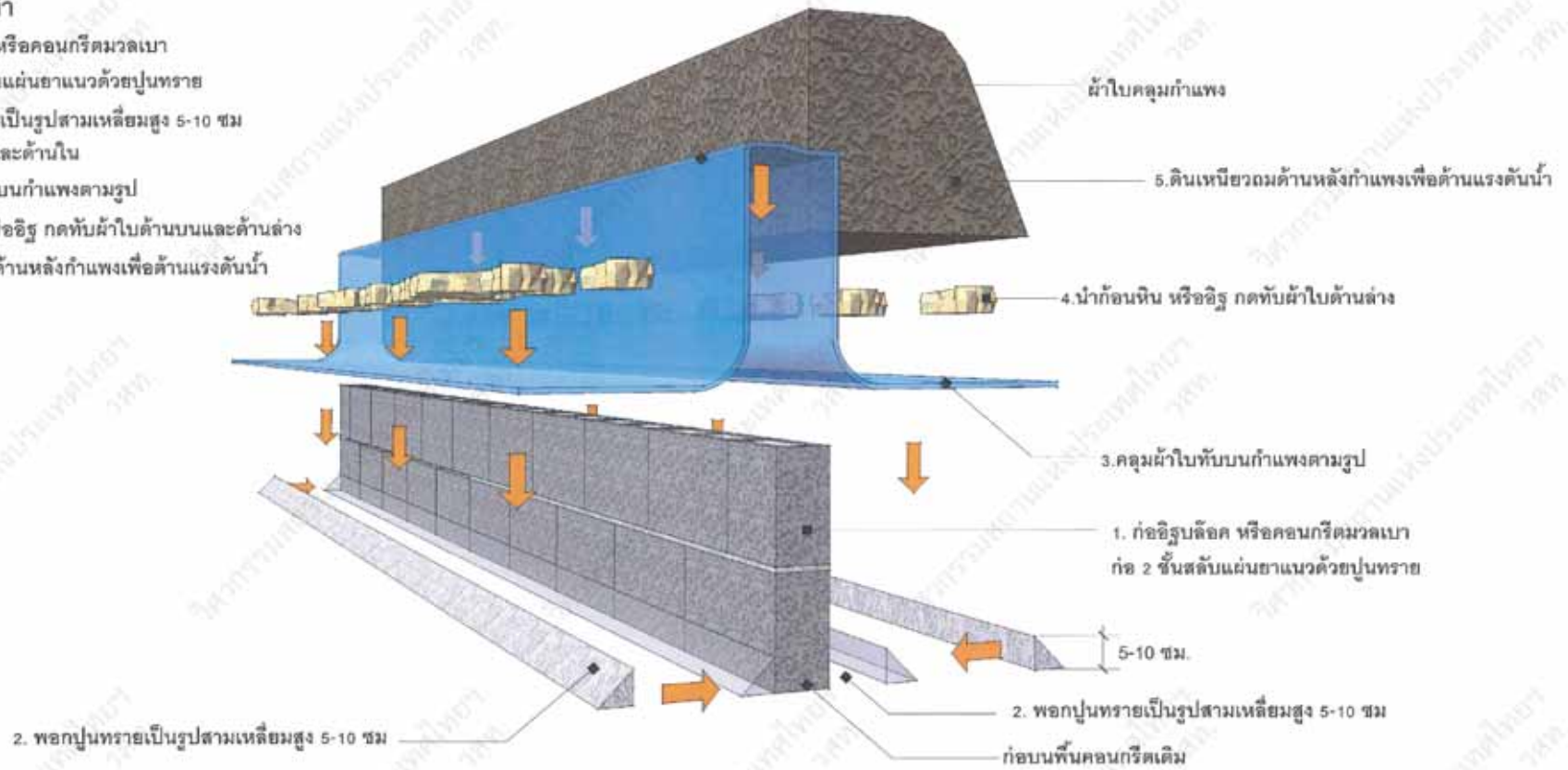




# 1. วิธีปั้นคั่นกันน้ำสูงไม่เกิน 40 ซม

## ขั้นตอนการทำ

1. ก่ออิฐบล็อก หรือคอนกรีตมวลเบา ก่อ 2 ชั้นสลับแผ่นยาวด้วยปูนทราย
2. พอกปูนทรายเป็นรูปสามเหลี่ยมสูง 5-10 ซม ทั้งด้านนอกและด้านใน
3. คลุมผ้าใบทับบนกำแพงตามรูป
4. นำก้อนหิน หรืออิฐ กัดทับผ้าใบด้านล่าง
5. ดินเหนียวถมด้านหลังกำแพงเพื่อต้านแรงดันน้ำ



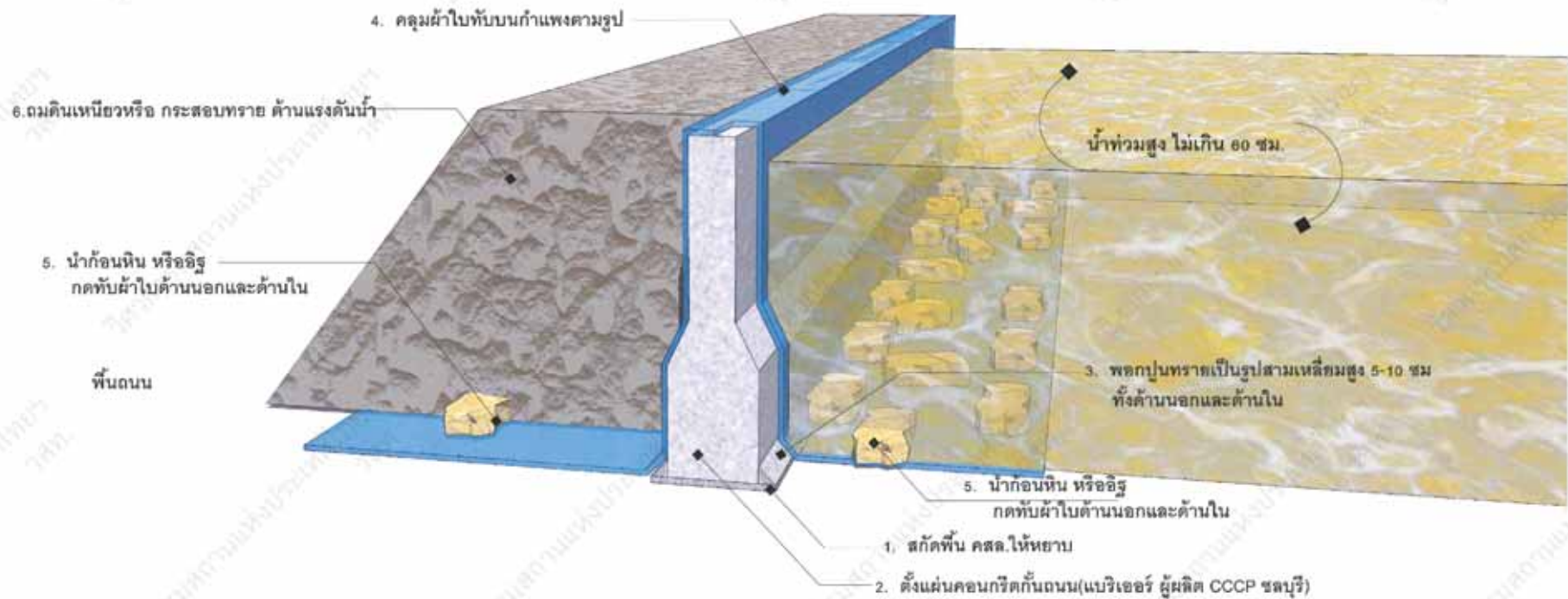


## 2. วิธีทำกำแพงอิฐบล็อกจากน้ำท่วมสูงไม่เกิน 60 ซม



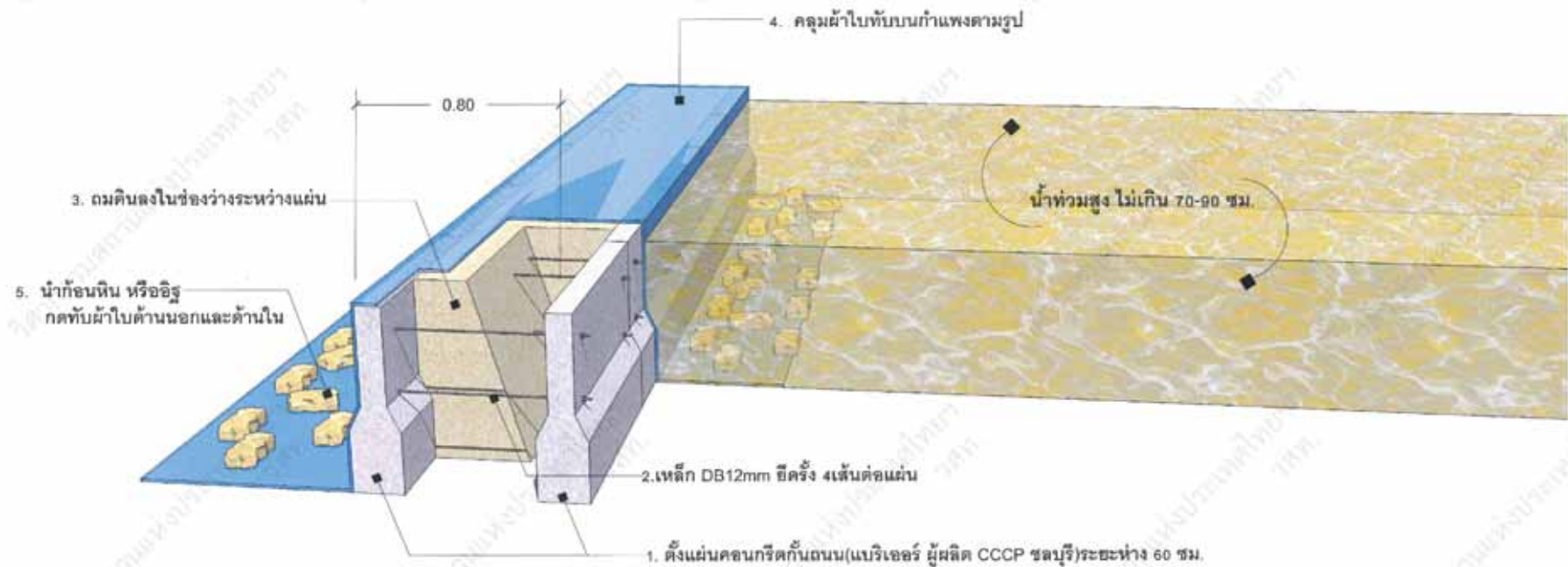


### 3. วิธีทำกำแพงกันน้ำท่วมสูง 60 ซม-กึ่งถนนให้รถวิ่งได้



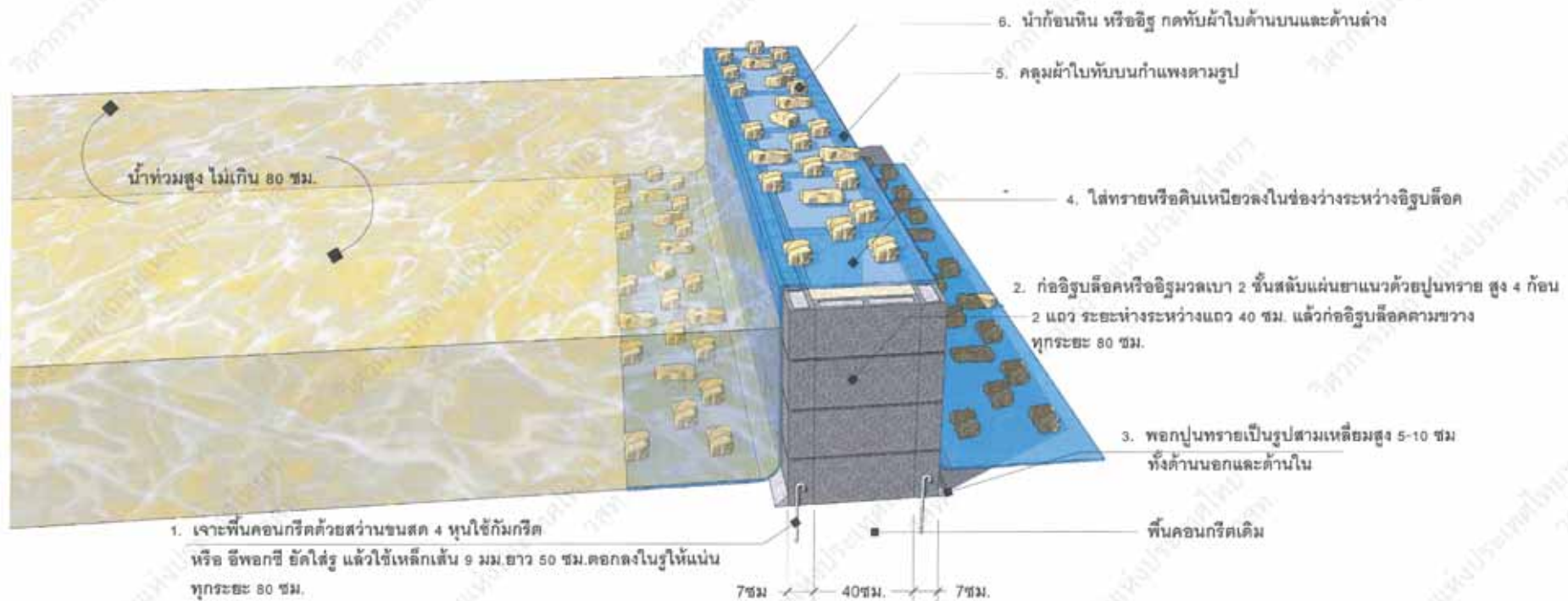


#### 4. วิธีทำกำแพงกันน้ำท่วมสูง 70-90 ซม



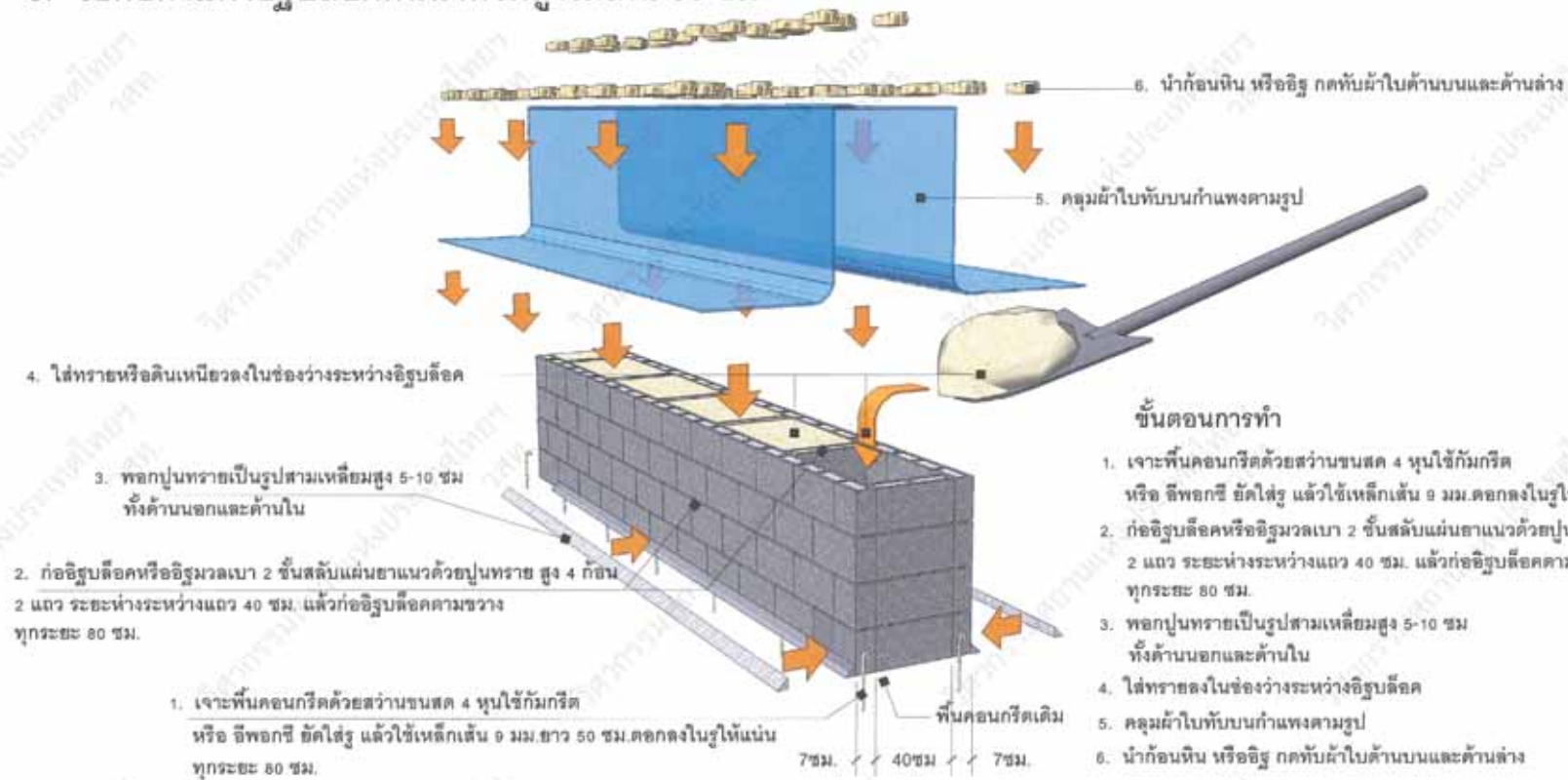


## 5. วิธีก่อกำแพงอิฐบล็อกจากน้ำท่วมสูงไม่เกิน 80 ซม





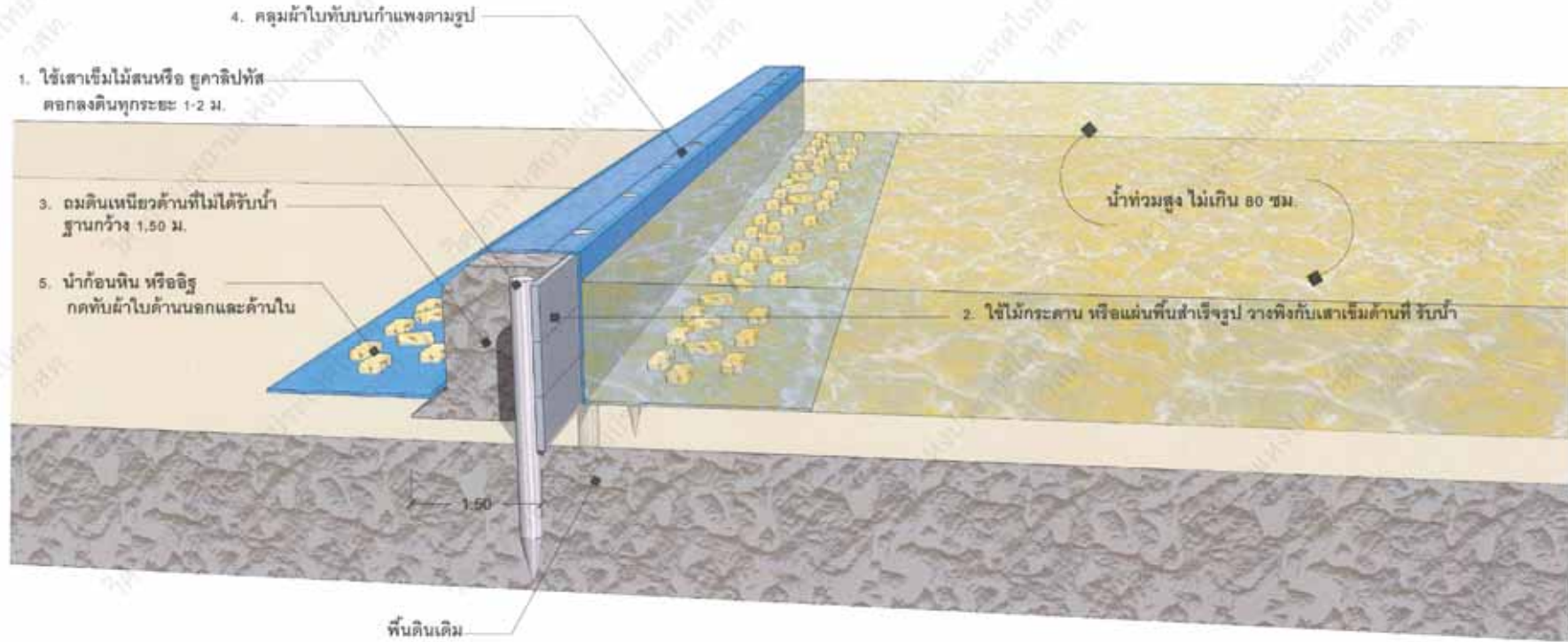
## 5. วิธีก่อกำแพงอิฐบล็อกกันน้ำท่วมสูงไม่เกิน 80 ซม







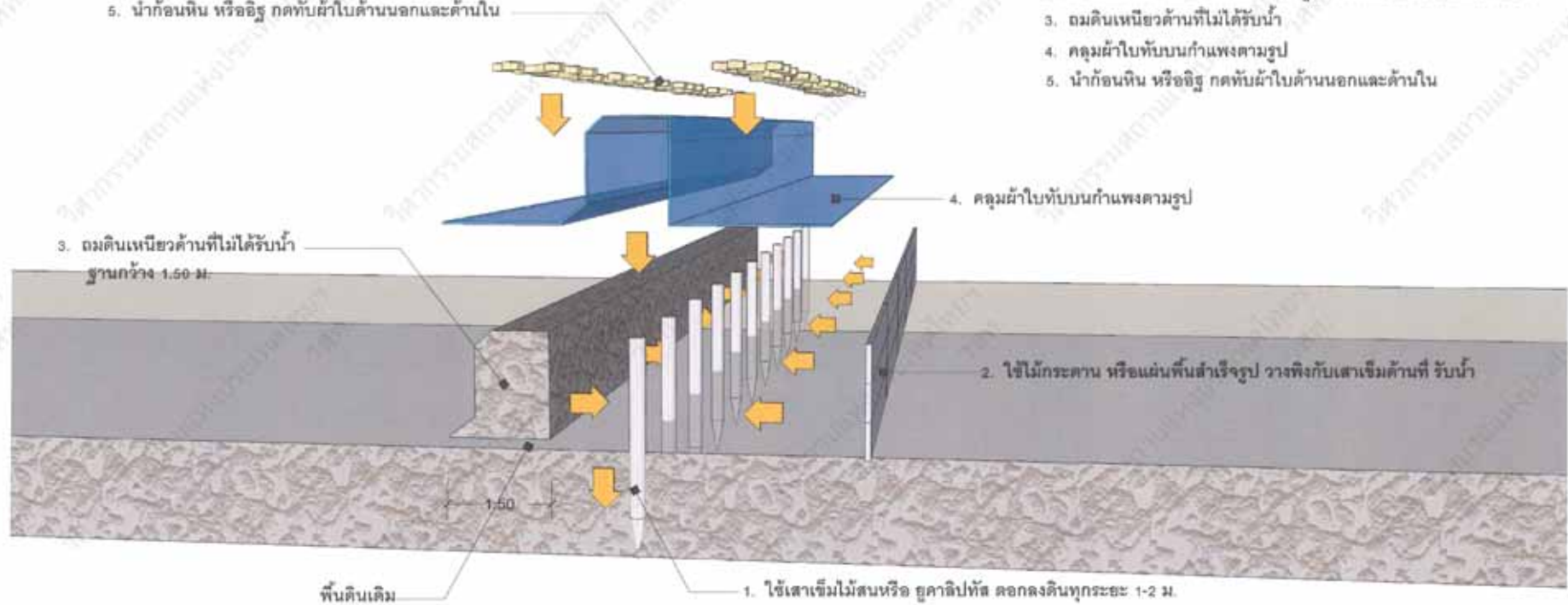
## 6. วิธีทำกำแพงกันน้ำท่วมสูงไม่เกิน 100 ซม





## 6. วิธีทำกำแพงกันน้ำท่วมสูงไม่เกิน 100 ซม

5. นำก้อนหิน หรืออิฐ กดทับผ้าใบด้านนอกและด้านใน

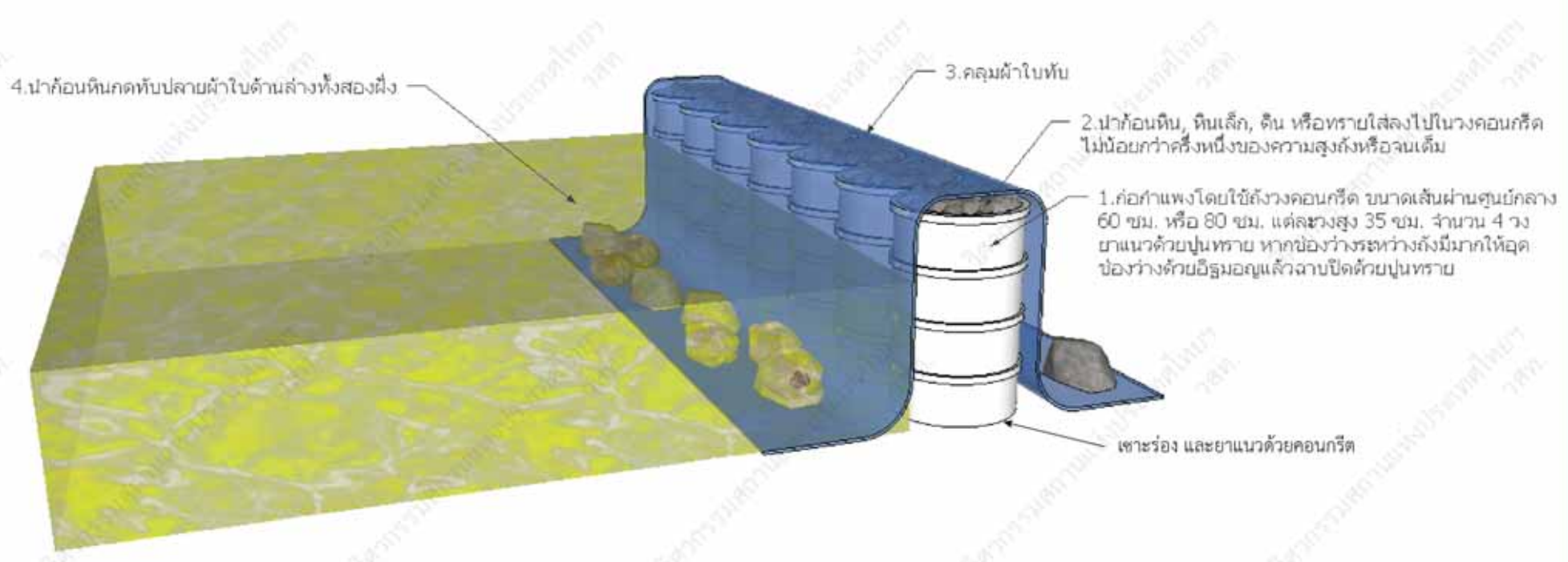


### ขั้นตอนการทำ

1. ใช้เสาเข็มไม้สนหรือ ยูคาลิปตัส ตกลงดินทุกระยะ 1-2 ม.
2. ใช้ไม้กระดาน หรือแผ่นพื้นสำเร็จรูป วางทึงกับเสาเข็มด้านที่ รับน้ำ
3. ตมดินเหนียวด้านที่ไม่ได้รับน้ำ
4. คลุมผ้าใบทับบนกำแพงตามรูป
5. นำก้อนหิน หรืออิฐ กดทับผ้าใบด้านนอกและด้านใน

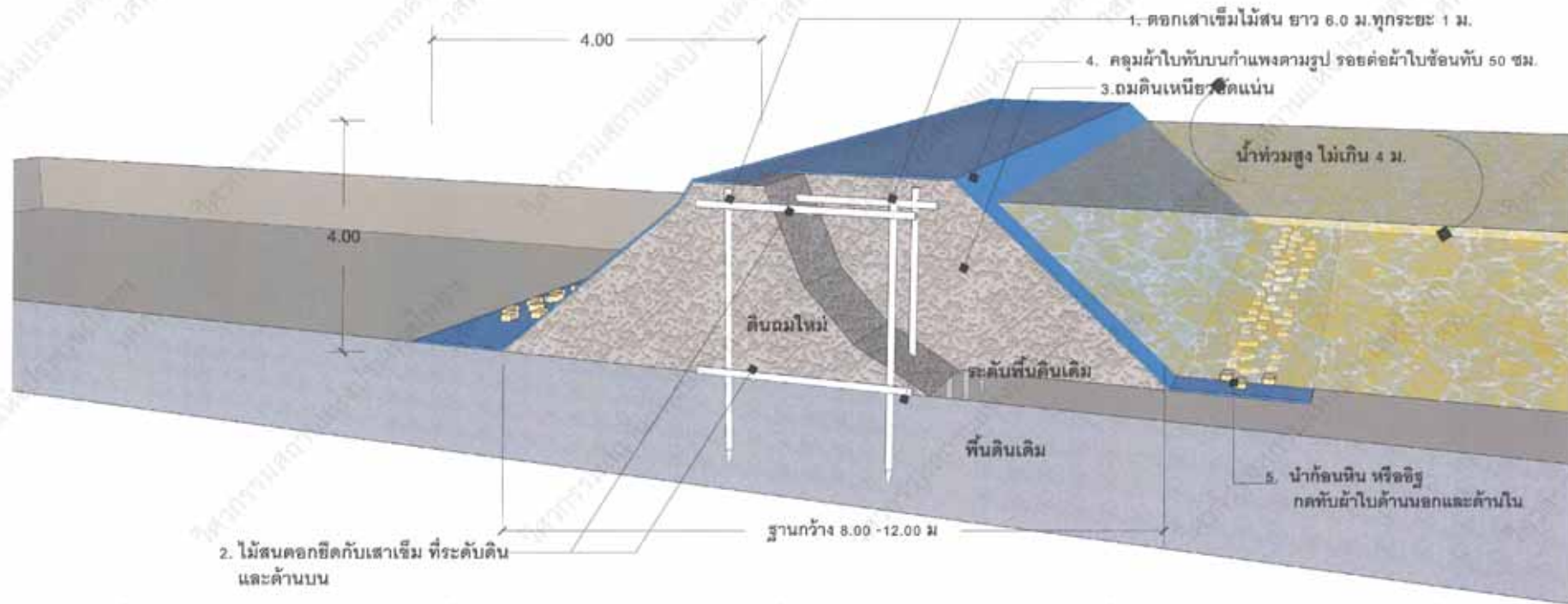


### 7. วิธีก่อสร้างกำแพงคอนกรีตกั้นน้ำท่วมสูง 1.00-1.20 เมตร





### 8. วิธีทำกำแพงดินกันน้ำท่วมสูง 4 ม.





### 8. วิธีทำกำแพงดินกั้นน้ำท่วมสูง 4 ม.

