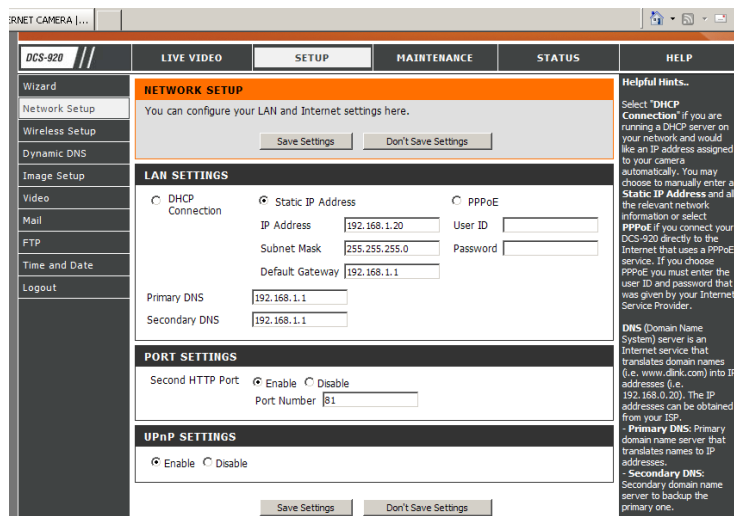


ขั้นตอนการติดตั้งกล้อง IP CAMERA ให้สามารถดูผ่าน Internet ได้มี 4 ขั้นตอนดังนี้

1.การ SET ที่ตัวกล้อง IP CAMERA (ต้องเป็นกล้อง IP เท่านั้น)

โดยในส่วนตัวกล้อง เข้าไปที่ IP ของกล้อง เช่น 192.168.1.20 ใส่ user Password แล้วเข้าไปที่หน้า Setup เลือก Network setup Lan setting เลือกเป็น Static IP address ใส่เลข IP ของกล้อง และที่ subnet เป็น 255.255.255.0 Default Gateway ,Primary DNS, Secondary ให้ใส่เลข IP 192.168.1.1 ตรงกัน (เลขควรอยู่ในวงเดียวกับเลข IP ของกล้องห้ามซ้ำกัน) ที่ Port Setting ใส่เป็น 81หรือ 1001,8081 ก็ได้ แล้วเลือก Save setting



2.สมัครและ Set DNS เพื่อกำหนดให้ภาพที่ได้จากกล้องส่งไปยังหน้า webpage สำหรับดูในครั้งต่อไป

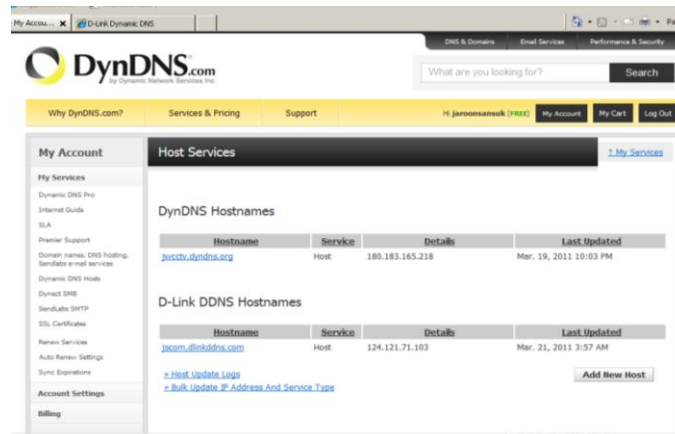
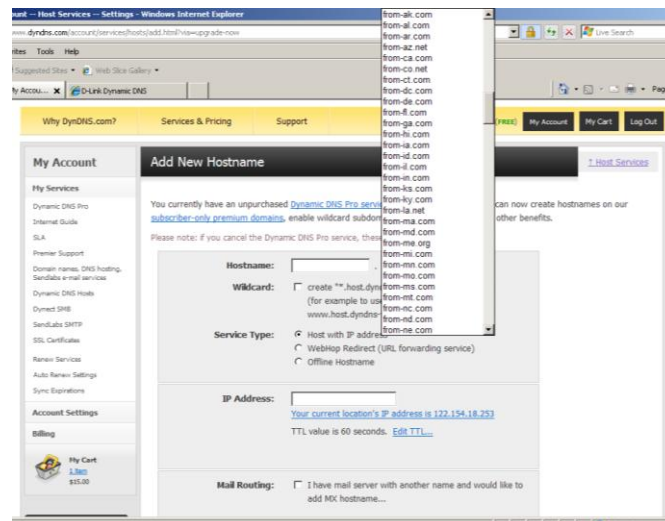
2.1 เข้าหน้า webpage (www.dyndns.com) แล้ว สมัครตามขั้นตอน



2.2 จากนั้นทำการ Login เข้าตามที่สมัครไว้ เข้าไปที่ add host



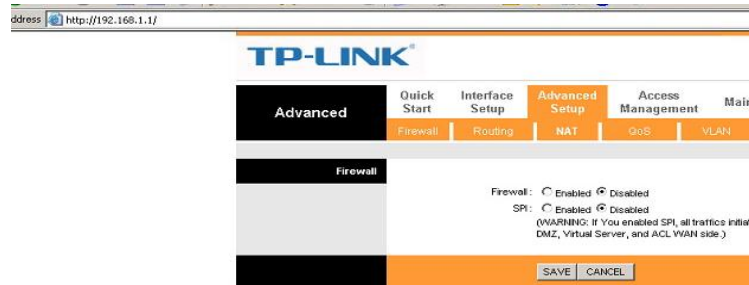
2.3 ทำการตั้งชื่อและเลือก host name ตามต้องการ แล้วใส่ IP ของ modem หากไม่รู้ดูได้จาก info ของ modem หรือจาก (www.whatismyIP.net) ของ modem ของเรา ที่ช่อง IP address แล้ว OK



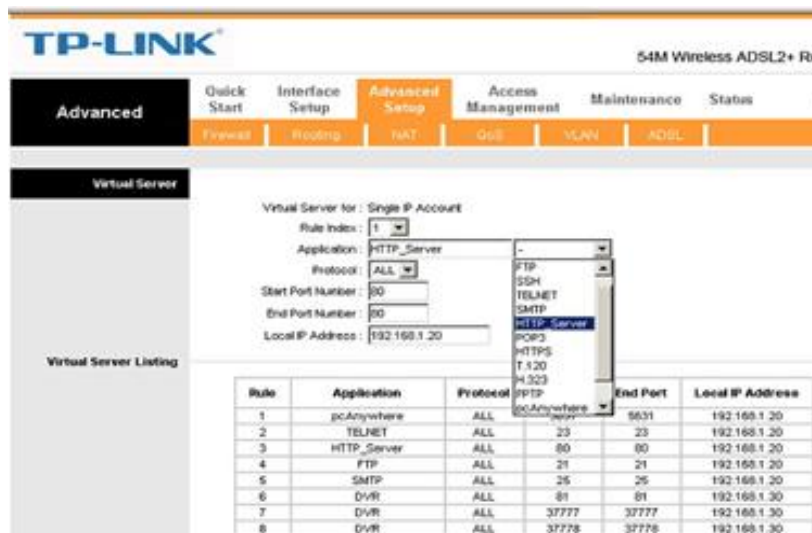
เสร็จสิ้นขั้นตอนการเชื่อมต่อ จะ ได้ภาพใน My host ทุกครั้งที่เปิดหน้า webpage ตามที่เรากำหนดไว้

3.การ Set ที่ ตัว Modem Router

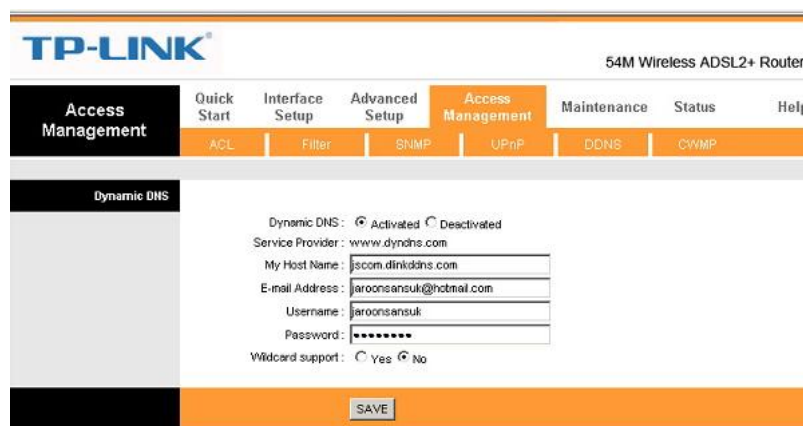
3.1 เข้าไปในตัว Modem โดยผ่าน browser IP 192.168.1.1 แล้ว เข้าไปหน้าต่าง Advanced Setup และ NAT แล้วแต่ยี่ห้อModem



3.2 เข้าไปเลือก Virtual server เลือกชนิด Application และรายละเอียดตามรูป แล้วแต่ยี่ห้อModem

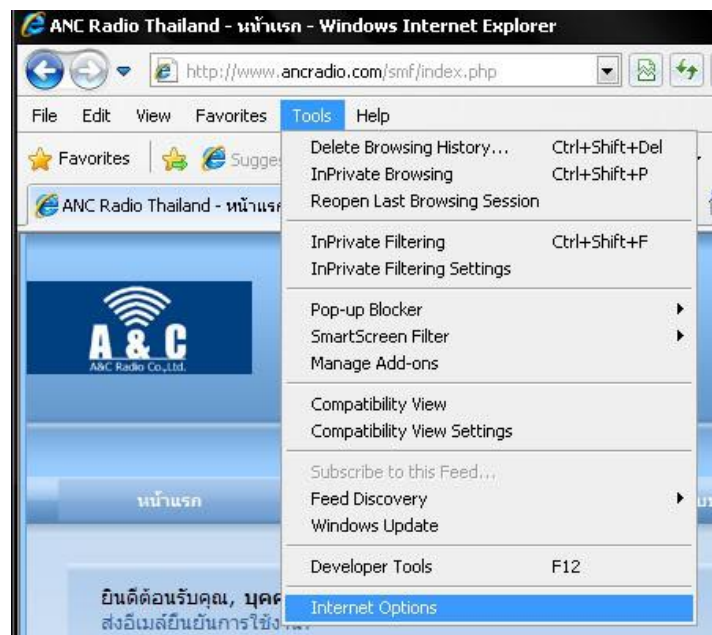


3.3 จากนั้นเข้าไปที่ Access Management เลือก tab DDNS แล้วใส่ข้อมูลตามรายละเอียดที่เราไปสมัครไว้กับ Web DNS

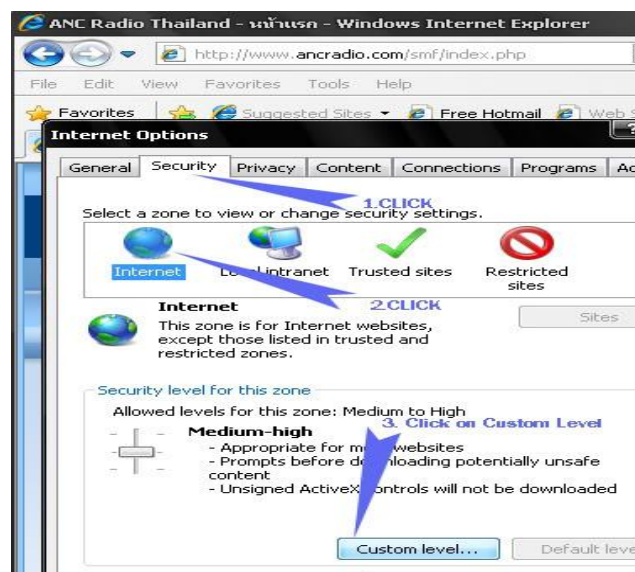


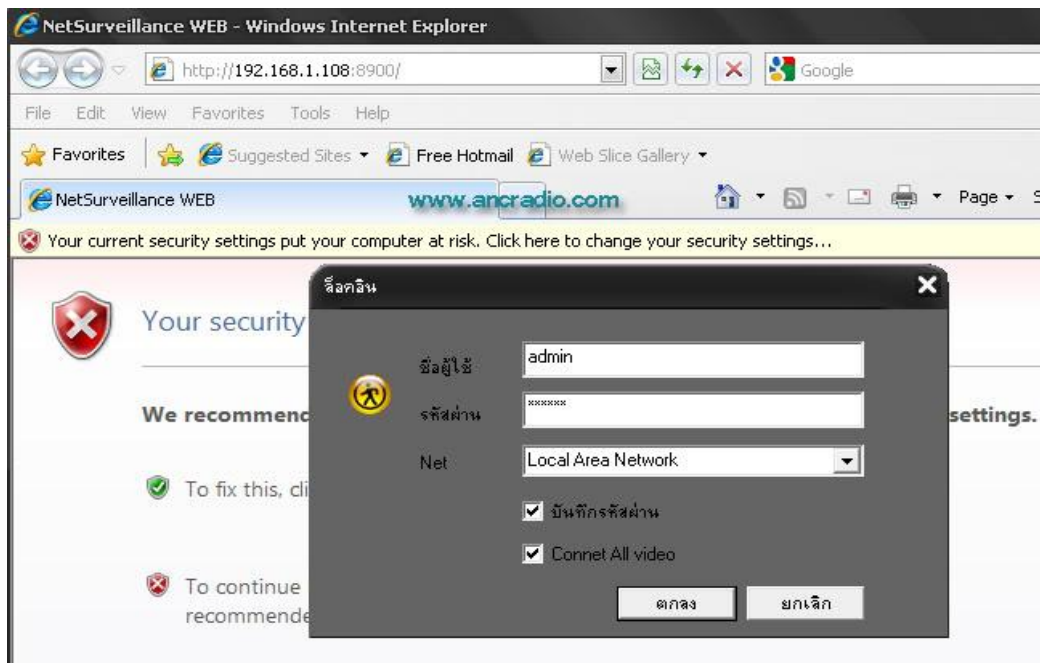
4.การ Setp ให้ IE ใน Windows สามารถใช้งาน กล้อง วงจรปิดได้

4.1 เปิด IE ขึ้นมาก่อน ดังภาพ แล้วไปที่ **Tools >> Internet Options**



4.2 แล้วเลือกที่ **Security** ปรับในส่วนของ ActiveX ในหัวข้อ Internet ให้ **Enable** ทั้งหมด ดังภาพ





ตัวอย่างภาพ ดูภาพ สด ๆ ผ่านเว็บ

ไม่ว่าคุณจะอยู่ที่ไหน ขอให้มื Internet ก็ ง่ายขึ้น ด้รับดูภาพจากกล้องที่ติดตั้งไว้ได้

